

VERSÃO 1.0
março 2024



**Escola Superior de
Enfermagem de Coimbra**
w w w . e s e n f c . p t

GUIA PARA CONFIGURAÇÃO DA REDE SEM FIOS EDUROAM PARA WINDOWS 10

MANUAL EXPLICATIVO DE COMO CONFIGURAR A REDE EDUROAM EM SISTEMAS
OPERATIVOS WINDOWS 10

SERVIÇO DE INFORMÁTICA



IDENTIFICAÇÃO

Título do Documento	GUIA PARA CONFIGURAÇÃO DA REDE SEM FIOS EDUROAM PARA WINDOWS 10		
Instituição	Escola Superior de Enfermagem de Coimbra		
Serviço	Serviço de Informática		
Referencia	SI-GCRSF-W10		
Versão	1.0		
Data do Documento	março 2024		
Registo de alterações	Versão	Data	Motivo de alterações
	1.0	11-03-2024	Versão Inicial



Índice

1. Introdução.....	1
1.1. Objetivos.....	1
2. Configuração da rede Eduroam	2
2.1. Passos a seguir	2

*GUIA PARA CONFIGURAÇÃO DA REDE SEM FIOS EDUROAM
PARA WINDOWS 10*

1. Introdução


1.1. Objetivos

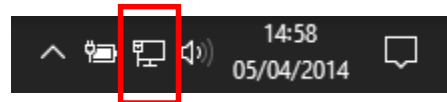
O presente documento pretende ser um guia orientador para a configuração da rede sem fios “eduroam” através de um exemplo representativo dos passos necessários para a configuração do método de autenticação para o sistema operativo Windows 10 (versão Português/Inglês).

GUIA PARA CONFIGURAÇÃO DA REDE SEM FIOS EDUROAM PARA WINDOWS 10

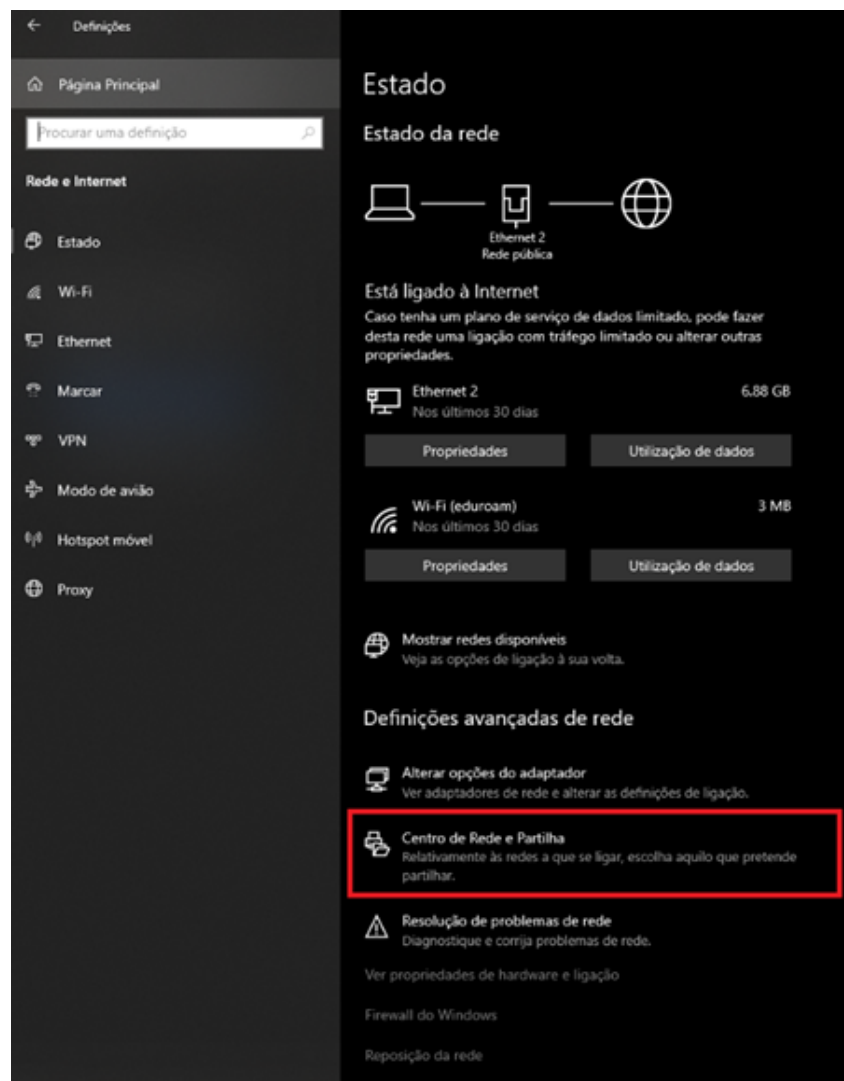
2. Configuração da rede Eduroam

2.1. Passos a seguir

1. Depois do sistema operativo iniciar premir as teclas  + D para aceder ao Ambiente de Trabalho
2. Na barra de ferramentas do Windows clicar com o botão direito do rato no ícone, conforme ilustra a imagem seguinte:

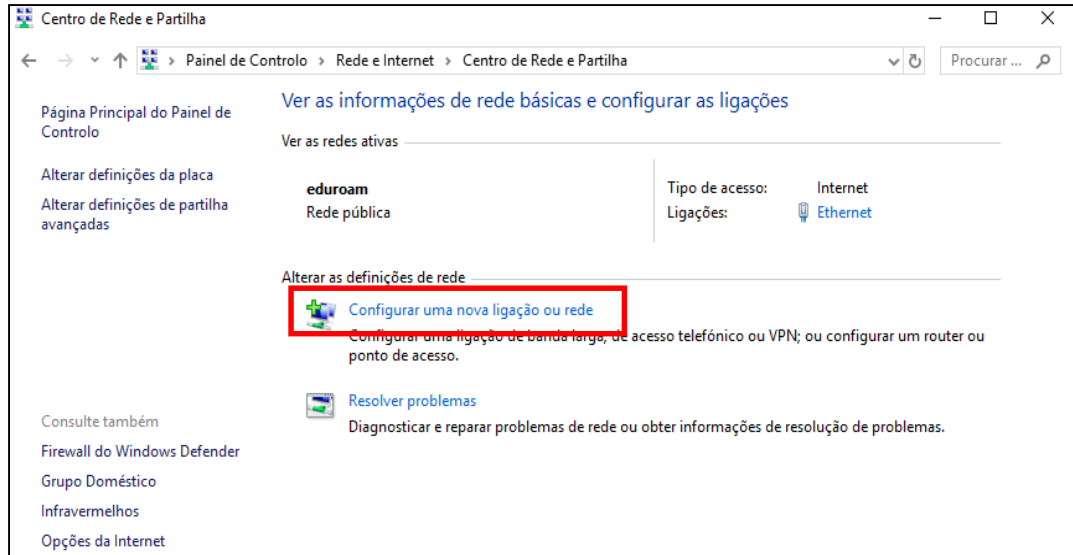


3. Selecionar a opção **“Abrir definições de rede & internet”**
4. Selecionar a opção **“Centro de rede e partilha”**

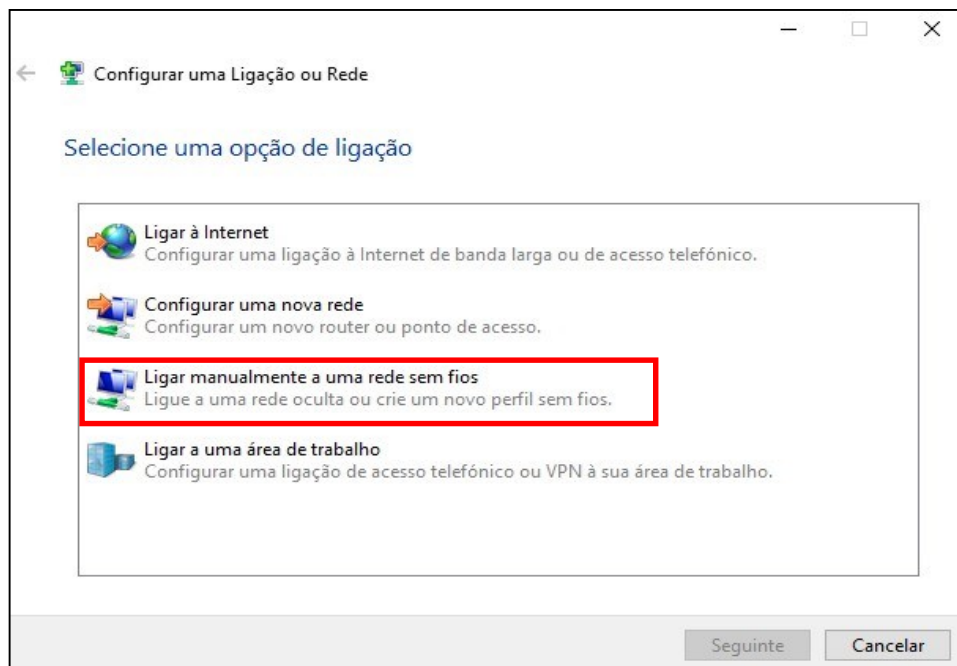


GUIA PARA CONFIGURAÇÃO DA REDE SEM FIOS EDUROAM
PARA WINDOWS 10

5. Executar a operação “Configurar uma nova ligação ou rede”



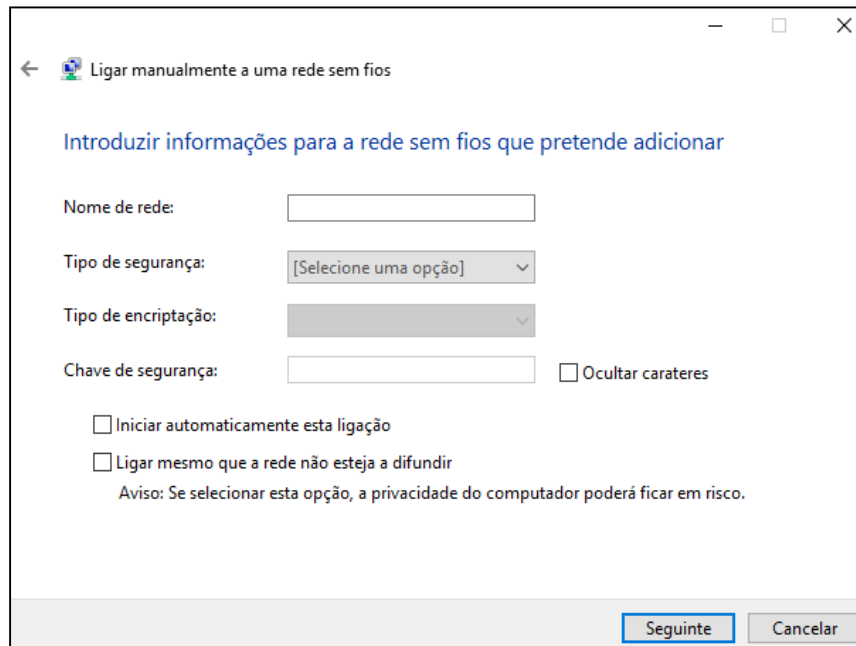
6. No ecrã seguinte selecionar a opção “Ligar manualmente a uma rede sem fios” e pressionar o botão “Seguinte”



GUIA PARA CONFIGURAÇÃO DA REDE SEM FIOS EDUROAM
PARA WINDOWS 10

7. No ecrã seguinte introduzir os dados:

- no campo Nome de rede (Network name) o valor “eduroam”
- em Tipo de Segurança (Security type) selecionar a opção “WPA2 - Enterprise”
- na opção Tipo de Encriptação de dados (Encryption Type) selecionar a opção “AES”

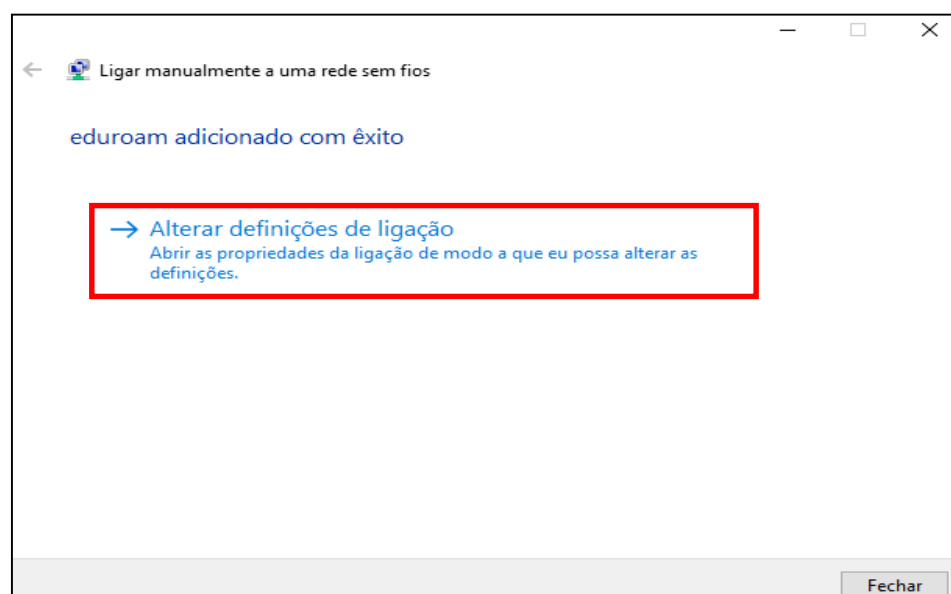


The screenshot shows the 'Ligar manualmente a uma rede sem fios' window. It contains the following fields and options:

- Nome de rede: [Empty text box]
- Tipo de segurança: [Dropdown menu with '[Selecione uma opção]']
- Tipo de encriptação: [Dropdown menu]
- Chave de segurança: [Empty text box] Ocultar caracteres
- Iniciar automaticamente esta ligação
- Ligar mesmo que a rede não esteja a difundir
- Aviso: Se selecionar esta opção, a privacidade do computador poderá ficar em risco.
- Buttons: Seguinte, Cancelar

8. Premir o botão “Seguinte”

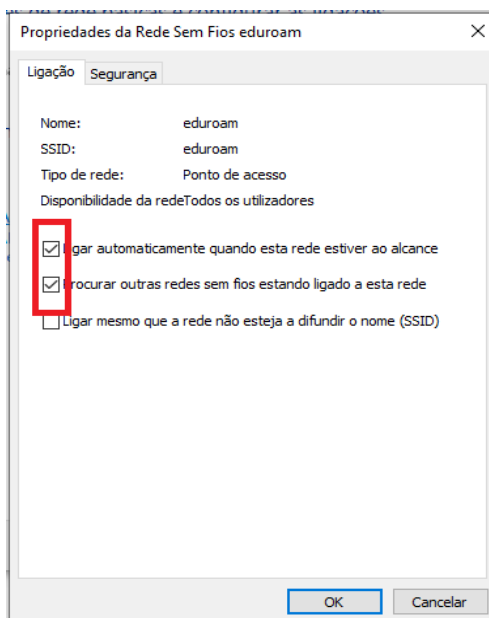
9. Selecionar “Alterar definições de ligação” para configurar os parâmetros de segurança da nova ligação.



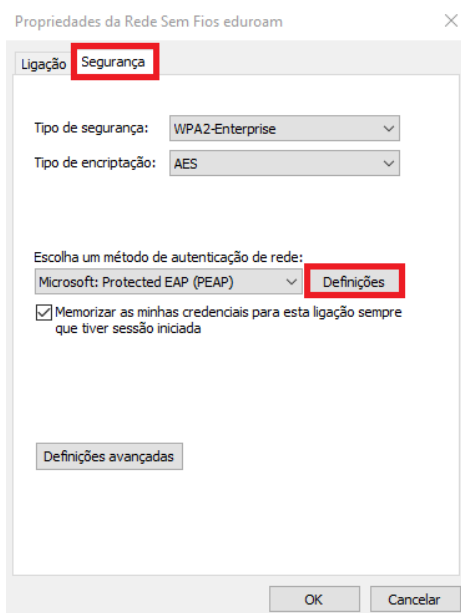
The screenshot shows the 'Ligar manualmente a uma rede sem fios' window after successful configuration. It displays the message 'eduroam adicionado com êxito' and a button labeled 'Alterar definições de ligação' with the subtitle 'Abrir as propriedades da ligação de modo a que eu possa alterar as definições.' The button is highlighted with a red box. A 'Fechar' button is visible at the bottom right.

GUIA PARA CONFIGURAÇÃO DA REDE SEM FIOS EDUROAM
PARA WINDOWS 10

10. Na janela apresentada a seguir, no separador “**Ligação**” selecionar as primeiras duas opções:



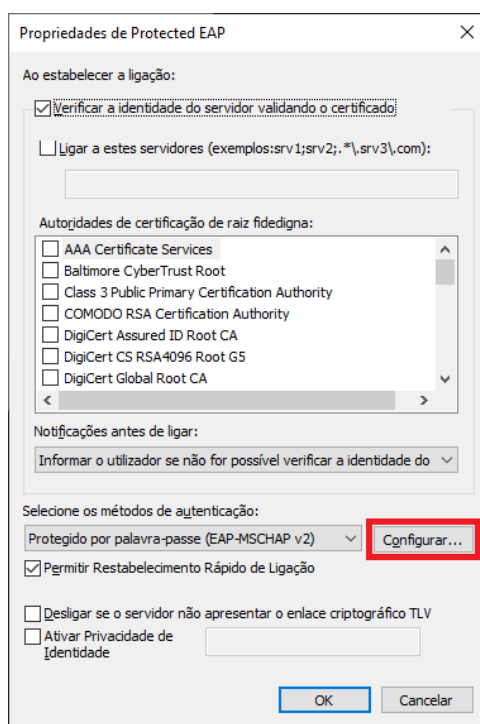
11. No separador “**Segurança**”, confirme que está selecionado o método de autenticação: EAP protegido(PEAP)
12. A opção Informações de utilizador na cache para ligações futuras à rede permite que sejam gravadas as suas credenciais de autenticação no seu sistema de forma a que não tenha a necessidade de introduzir o seu username/password sempre que seja necessário ligar-se à rede que está a configurar (eduroam).



GUIA PARA CONFIGURAÇÃO DA REDE SEM FIOS EDUROAM
PARA WINDOWS 10

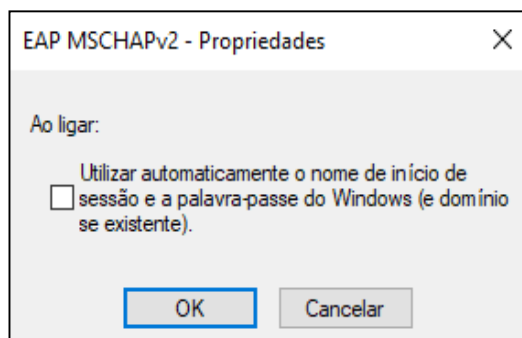
13. Pressione o botão “**Definições**” (Settings) do EAP protegido(PEAP) (Protected EAP(PEAP)) e deverá:

- certificar-se de que a opção “**Validar certificado do servidor** (Validate server certificate)” está ativada
- confirmar o modo de autenticação Protegido por palavra-passe (EAP-MSCHAP v2) (Secured password (EAP-MSCHAP v2)).
- de seguida pressionar o botão “**Configurar**” (Configure) para o próximo passo



14. Na janela de propriedades “EAP-MSCHAP v2”deverá:

- desligar a opção - Utilizar automaticamente o nome de início de sessão e a palavra-passe do Windows.

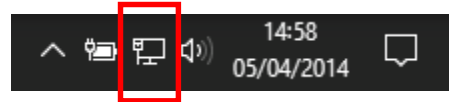


15. Completar os últimos passos da configuração pressionando o botão “**OK**”.

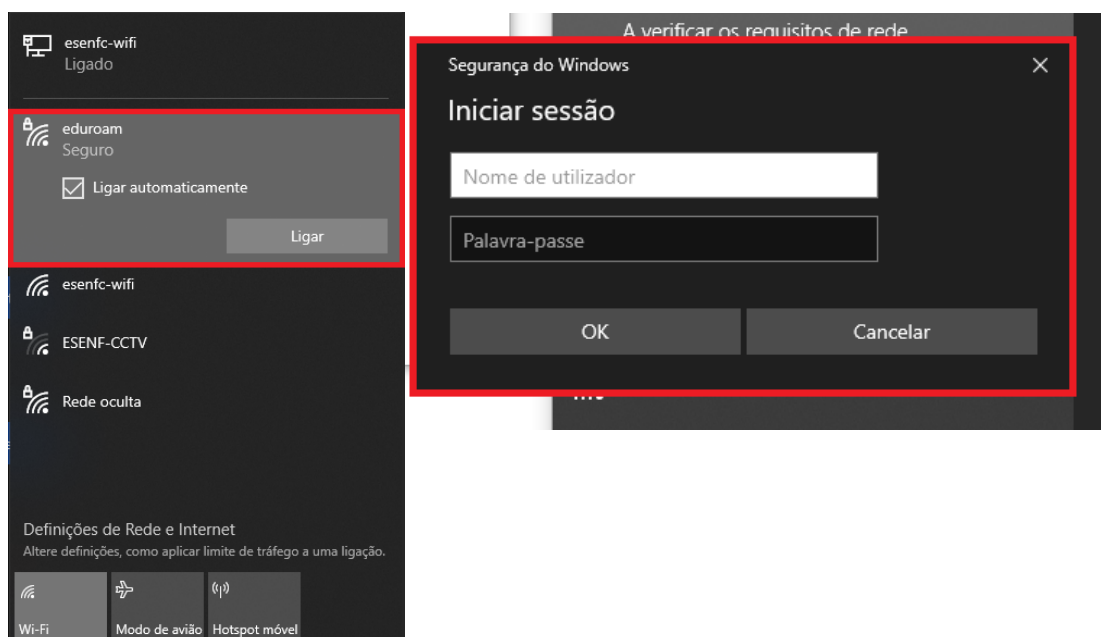
GUIA PARA CONFIGURAÇÃO DA REDE SEM FIOS EDUROAM
PARA WINDOWS 10

16. De volta à janela anterior, pressionar o botão “Fechar”.

17. Na barra de ferramentas do Windows, clicar com o botão esquerdo do rato no ícone conforme ilustra a imagem seguinte:



18. Selecionar a rede “*eduroam*” e pressionar em “Ligar”.



19. De seguida deverá introduzir as suas credenciais:

- no nome deverá introduzir o endereço de email da Escola
(exemplo: XXXXXXXX@esenfc.pt)
- na password deverá introduzir a password utilizada no email e na Intranet da Escola