

***GUIA DE CONFIGURAÇÃO REDE SEM FIOS EDUROAM
PARA WINDOWS 8***

Versão 2

Serviço de Informática

abril 2018




e s c o l a superior de
enfermagem
de coimbra

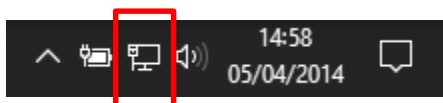


IDENTIFICAÇÃO

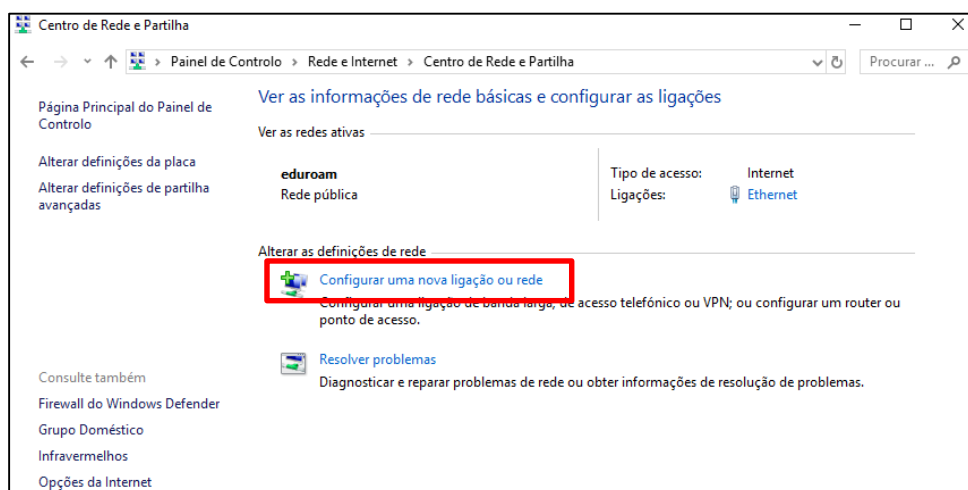
Título do Documento	<i>GUIA DE CONFIGURAÇÃO DA REDE SEM FIOS EDUROAM PARA WINDOWS 8</i>		
Instituição	Escola Superior de Enfermagem de Coimbra		
Serviço	Serviço de Informática		
Referencia	SI-GCRSF-W8		
Versão	2		
Data do Documento	abril 2018		
Registo de alterações	Versão	Data	Motivo de alterações
	1	2014	Versão Inicial
	2	abril 2018	Alteração do documento de acordo com a normalização da documentação

O presente documento pretende ser um guia orientador para a configuração da rede sem fios “eduroam” através de um exemplo representativo dos passos necessários para a configuração do método de autenticação para o sistema operativo Windows 8 (versão Português/Inglês).

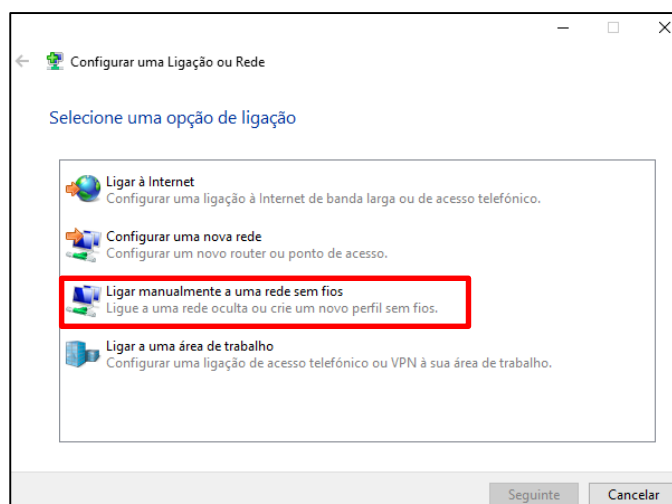
1. Depois do sistema operativo iniciar prima as teclas  + D para aceder ao Ambiente de Trabalho
2. Na barra de ferramentas do Windows clique com o botão direito do rato no ícone conforme ilustra a imagem seguinte:



3. Selecione a opção - **Abrir o Centro Rede e Partilha** (*network and sharing center*)
4. Execute a operação - **Configurar uma nova ligação ou rede** (*new network connection*)



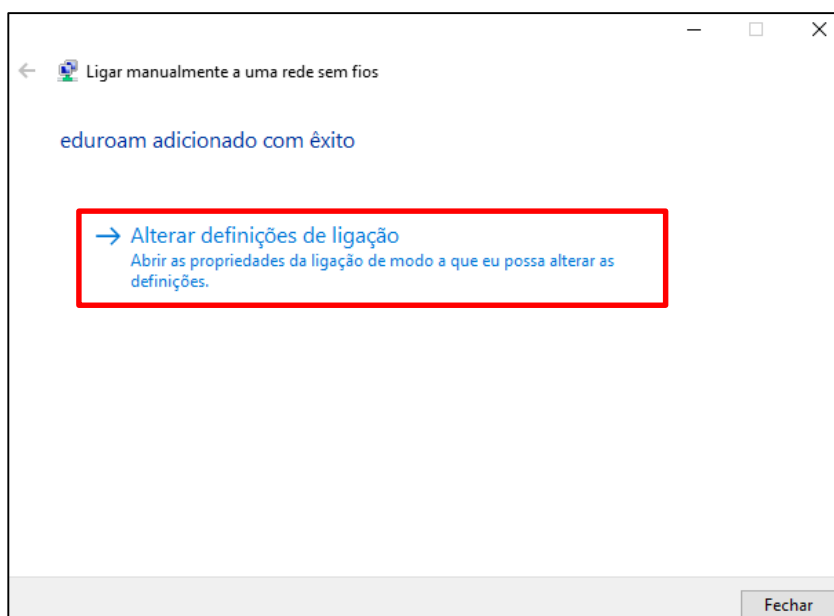
5. No ecrã seguinte selecione a opção - **Ligar manualmente a uma rede sem fios** (*manually connect to a wireless network*) e pressione o botão seguinte (*next*)



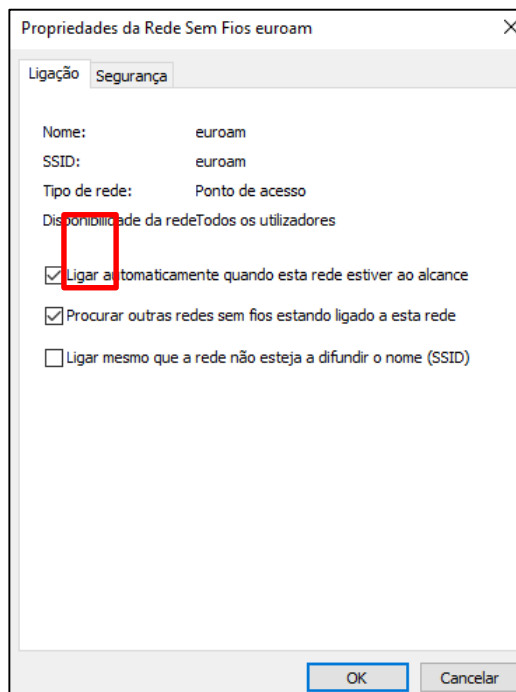


- No ecrã seguinte introduza no campo **Nome de rede (Network name)** o valor **eduroam**.
Selecione em **Tipo de Segurança (Security type)** a opção: **WPA2 - Enterprise**. Na opção **Tipo de Encriptação de dados (Encryption Type)** selecione a opção **AES**.

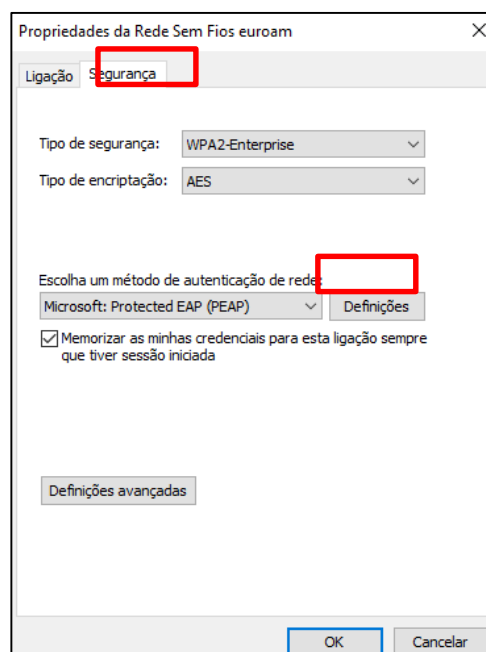
- Pressione o botão **seguinte (next)**
- Selecione **Alterar definições de ligação (Change connection Settings)** para configurar os parâmetros de segurança da nova ligação



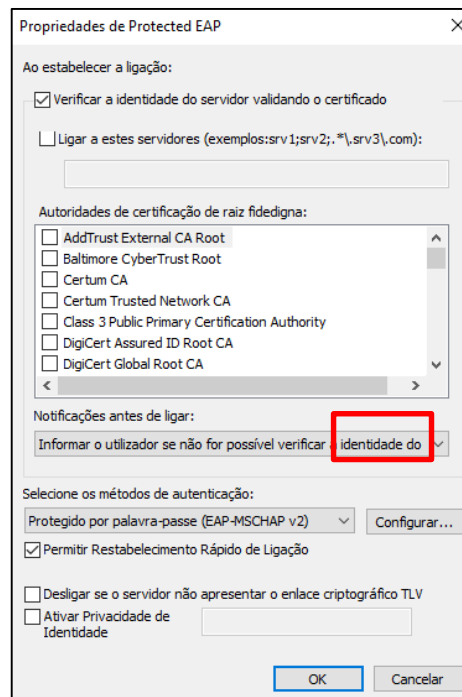
- Na janela apresentada a seguir, no separador **Ligação (Connection)** selecione as primeiras duas opções:



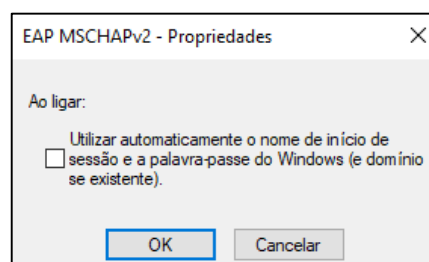
10. No separador **Segurança (Security)**, confirme que está selecionado o método de autenticação **EAP protegido (PEAP) (Protected EAP (PEAP))**.
11. A opção **Informações de utilizador na cache para ligações futuras à rede (Cache user information for subsequent connections to this network)** permite que sejam gravadas as suas credenciais de autenticação no seu sistema de forma a que não tenha a necessidade de introduzir o seu **username/password** sempre que seja necessário ligar-se à rede que está a configurar (**eduroam**).



12. Pressione o botão **Definições (Settings)** do **EAP protegido (PEAP) (Protected EAP (PEAP))**, agora apresentado, deverá desligar a opção - **Validar certificado do servidor (Validate server certificate)**, confirmar o modo de autenticação **Protegido por palavra-passe (EAP-MSCHAP v2) (Secured password (EAP-MSCHAP v2))**. Após a verificação destes dados, pressione o botão **Configurar (Configure)** para o próximo passo.



13. Na janela de propriedades **EAP-MSCHAP v2**, agora apresentada deverá desligar a opção - **Utilizar automaticamente o nome de início de sessão e a palavra-passe do Windows (Automatically use my Windows logon name and password (and domain if any))**.

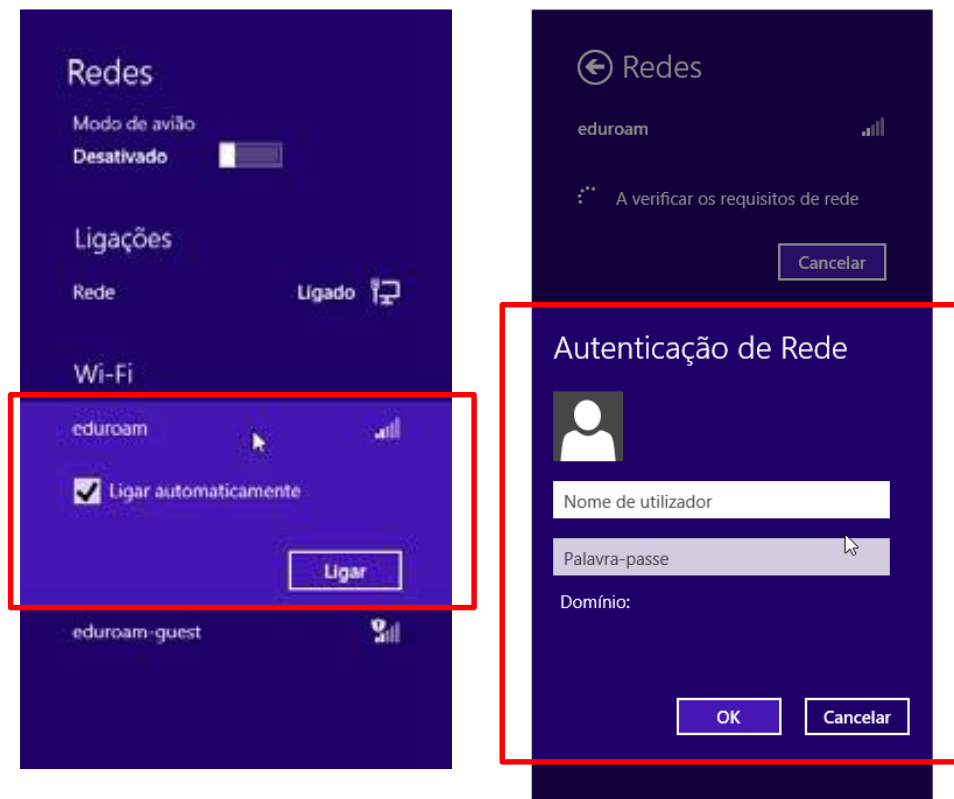


14. Complete os últimos passos da configuração pressionando o **botão OK**.
15. De volta à janela anterior, pressione o **botão Fechar**.
16. Na barra de ferramentas do Windows clique com o botão esquerdo do rato no ícone conforme ilustra a imagem seguinte:





17. Selecione a **rede eduroam** e pressione em Ligar:



18. De seguida deverá introduzir as suas credenciais:

No nome deverá introduzir o seu endereço de email da escola, por exemplo **aXXXXXXXX@esenfc.pt** e na password deverá introduzir a password que utiliza no email e na plataforma da escola.